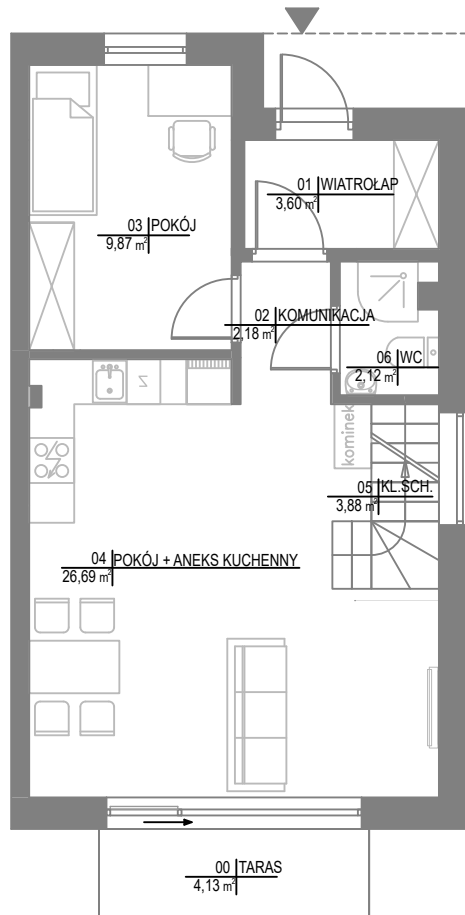


## MIESZKANIE o pow. 90,49m<sup>2</sup>

(DOSTĘPNE RÓWNIEŻ MIESZKANIA O LUSTRZANYM UKŁADZIE)

RZUT PARTERU



OGRÓDEK

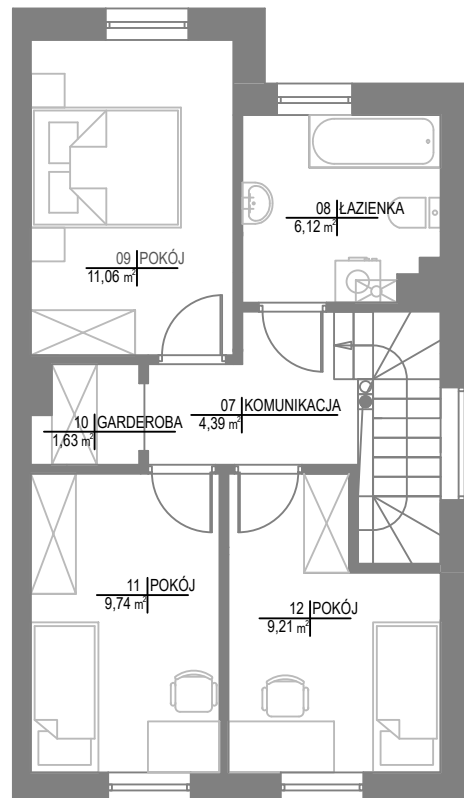
ZESTAWIENIE POWIERZCHNI PARTERU:

- 01. WIATROŁAP 3,60m<sup>2</sup>
- 02. KOMUNIKACJA 2,18m<sup>2</sup>
- 03. POKÓJ 9,87m<sup>2</sup>
- 04. POKÓJ + ANEKS KUCHENNY 26,69m<sup>2</sup>
- 05. KLATKA SCHODOWA 3,88m<sup>2</sup>
- 06. WC 2,12m<sup>2</sup>
- RAZEM: 48,34m<sup>2</sup>**

00. TARAS 4,13m<sup>2</sup>

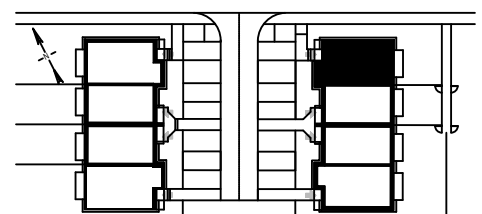
OGRÓDEK  
(WIELKOŚĆ OGRÓDKA ZALEŻY OD WYBRANEGO MIESZKANIA)

RZUT PIĘTRA



ZESTAWIENIE POWIERZCHNI PIĘTRA:

- 07. KOMUNIKACJA 4,39m<sup>2</sup>
- 08. ŁAZIENKA 6,12m<sup>2</sup>
- 09. POKÓJ 11,06m<sup>2</sup>
- 10. GARDEROBA 1,63m<sup>2</sup>
- 11. POKÓJ 9,74m<sup>2</sup>
- 12. POKÓJ 9,21m<sup>2</sup>
- RAZEM: 42,15m<sup>2</sup>**



LOKALIZACJA MIESZKAŃ