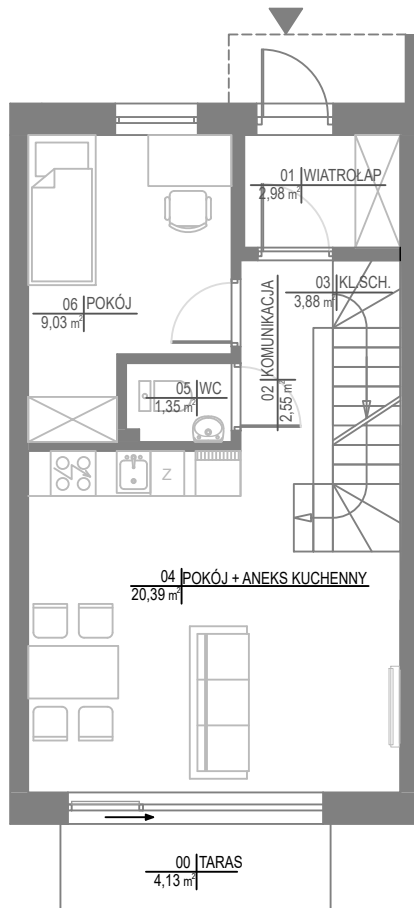


MIESZKANIE o pow. 75,89m²

(DOSTĘPNE RÓWNIEŻ MIESZKANIA O LUSTRZANYM UKŁADZIE)

RZUT PARTERU



OGRÓDEK

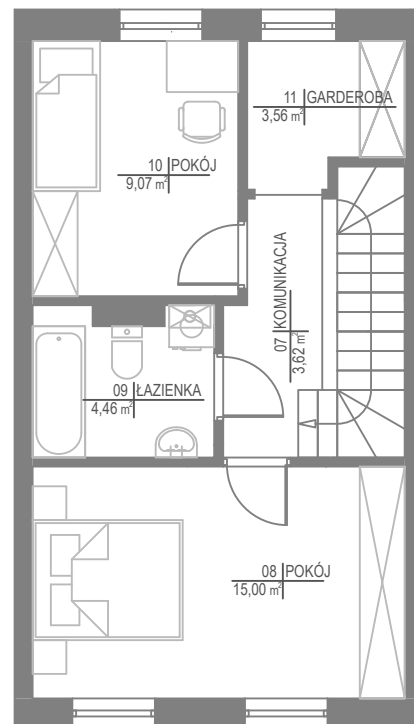
ZESTAWIENIE POWIERZCHNI PARTERU:

- 01. WIATROLAP 2,98m²
- 02. KOMUNIKACJA 2,55m²
- 03. KLATKA SCHODOWA 3,88m²
- 04. POKÓJ + ANEKS KUCHENNY 20,39m²
- 05. WC 1,35m²
- 06. POKÓJ 9,03m²
- RAZEM: 40,18m²**

00. TARAS 4,13m²

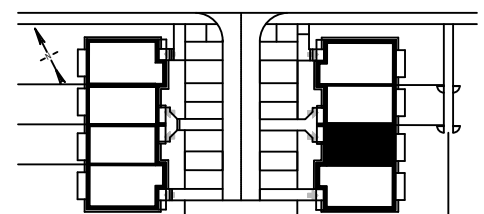
OGRÓDEK
(WIELKOŚĆ OGRÓDKA ZALEŻY OD WYBRANEGO MIESZKANIA)

RZUT PIĘTRA



ZESTAWIENIE POWIERZCHNI PIĘTRA:

- 07. KOMUNIKACJA 3,62m²
- 08. POKÓJ 15,00m²
- 09. ŁAZIENKA 4,46m²
- 10. POKÓJ 9,07m²
- 11. GARDEROBA 3,56m²
- RAZEM: 35,71m²**



LOKALIZACJA MIESZKAŃ